



Wasserbeschaffungsverband Haseldorfer Marsch



Wasserbeschaffungsverband – Schmiedeweg 12 – 25436 Moorrege

Geschäftsstelle:
Schmiedeweg 12
25436 Moorrege
Tel.: 04122 / 80 71
Fax 04122 / 8 38 38
e-mail: info@wbv-haseldorfermarsch.de

Geschäftszeiten:
Montag bis Donnerstag 07:00 – 16:00 Uhr
Freitag 07:00 – 12:00 Uhr

Datum

Jahresablesung des Wasserzählers

Sehr geehrte Damen und Herren,

um Ihren Trinkwasserverbrauch genau abrechnen zu können, benötigen wir einmal im Jahr den Zählerstand.

Bitte teilen Sie uns Ihren Zählerstand bis spätestens mit.

Sie können uns entweder die anhängende Karte zurücksenden, den Zählerstand per Telefon unter **04122 / 8071**, per Fax unter **04122 / 83838** oder per **e-mail** unter **info@wbv-haseldorfermarsch.de** übermitteln.

Alternativ können Sie uns den Zählerstand auch online auf unserer Webseite **www.wbv-haseldorfermarsch.de** mitteilen.

Erhalten wir keine Antwort, wird Ihr Zählerstand rechnerisch ermittelt.

Mit freundlichen Grüßen
Ihr Wasserbeschaffungsverband Haseldorfer Marsch

**Wasserbeschaffungsverband
Haseldorfer Marsch**

Abnehmer Nr.:

Zählernummer

Zählerstand

Verbrauchsstelle:

—	—	—	—	—
—	—	—	—	—
—	—	—	—	—
—	—	—	—	—
—	—	—	—	—
—	—	—	—	—

Abgabetermin: **bis**

Vorjahr:

Zählerstand

Verbrauch

Anmerkungen: _____

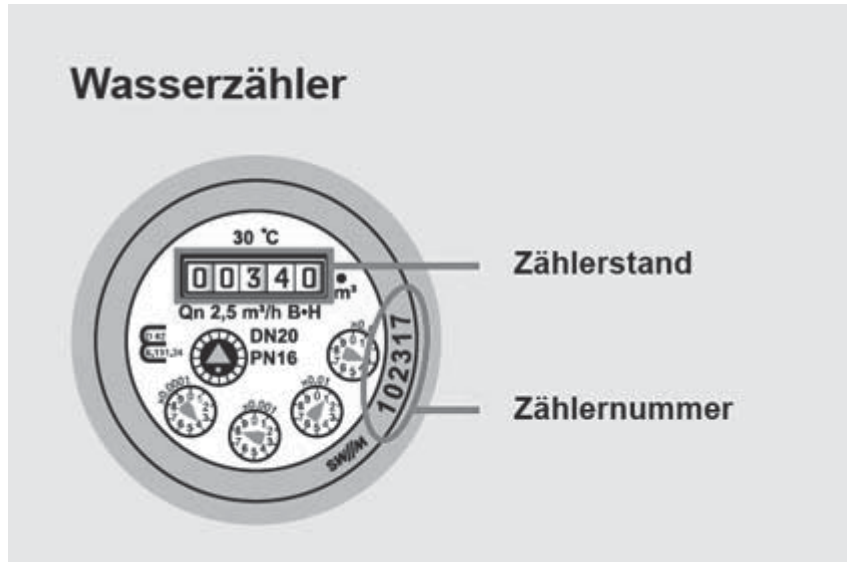
Telefon: _____

e-mail: _____

Datum: _____

Unterschrift _____

Wasserzähler



Mitteilungen und Tipps für den Kunden

Kontrollieren Sie hin und wieder Ihren Wasserverbrauch. Ein 4-Personen-Haushalt benötigt ca. 0,5 m³/Tag. Das entspricht ca. 175 m³/Jahr.

Bei dem Verdacht auf Wasserverluste sollten Sie Ihre Hausinstallation durch einen Fachmann überprüfen lassen.

Unser Trinkwasser liegt im Härtebereich mittel:

1,5 bis 2,5 Millimol Calciumcarbonat je Liter

8,4 bis 14° deutsche Härte

Kontrollbeleg für Ihre persönlichen Unterlagen	Datum: _____
Zählernummer	Zählerstand

Absender:

Bitte beachten Sie folgende Tipps zur Zählerablesung:

1. Zählernummer vergleichen.
2. Zählerstand von links nach rechts ablesen.
3. Ablesedatum nicht vergessen.

Bitte
ausreichend
frankieren

**Wasserbeschaffungsverband
Haseldorfer Marsch
Schmiedeweg 12**

25436 Moorrege